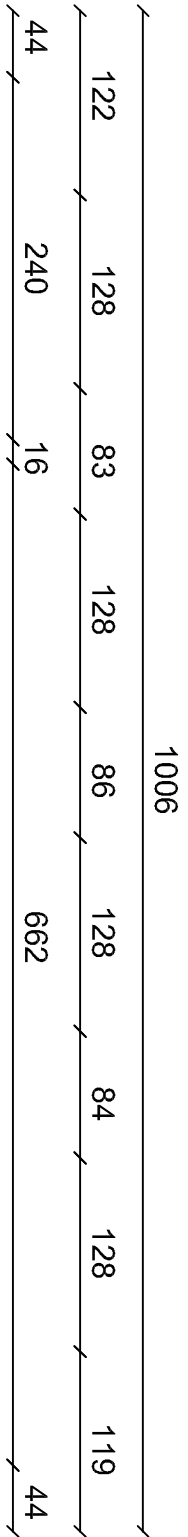


RZUT FUNDAMENTÓW
POD POCHYLNIĘ

1:50

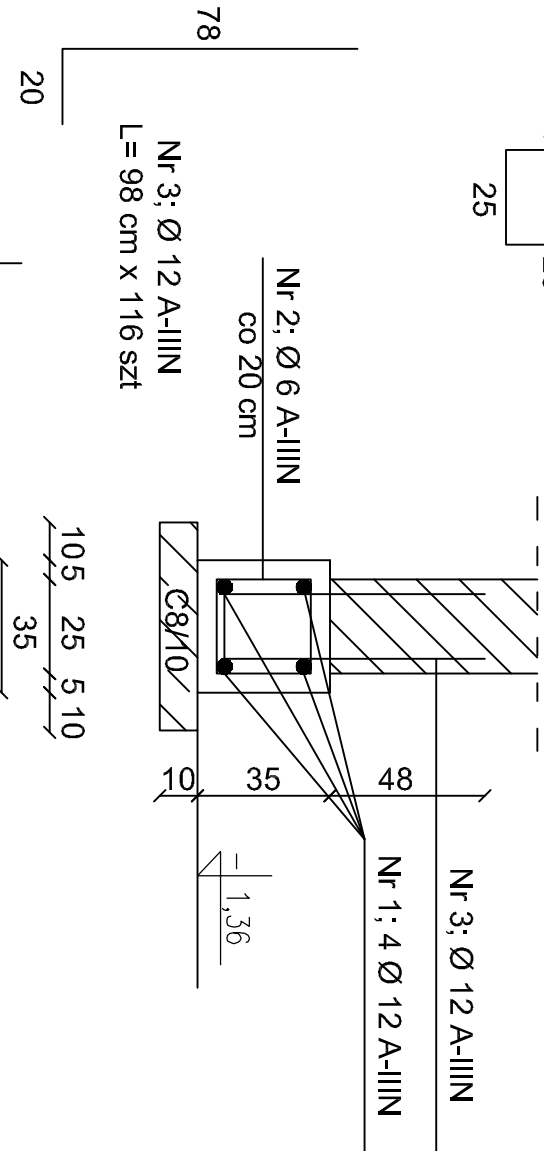


- UWAGI:
1. Beton klasy C25/30.
 2. Podkład z chudego betonu klasy C8/10 o grubości 10 cm.
 3. Stal zbrojeniowa A-IIIN/RB500.
 4. Otulina zbrojenia 5cm.

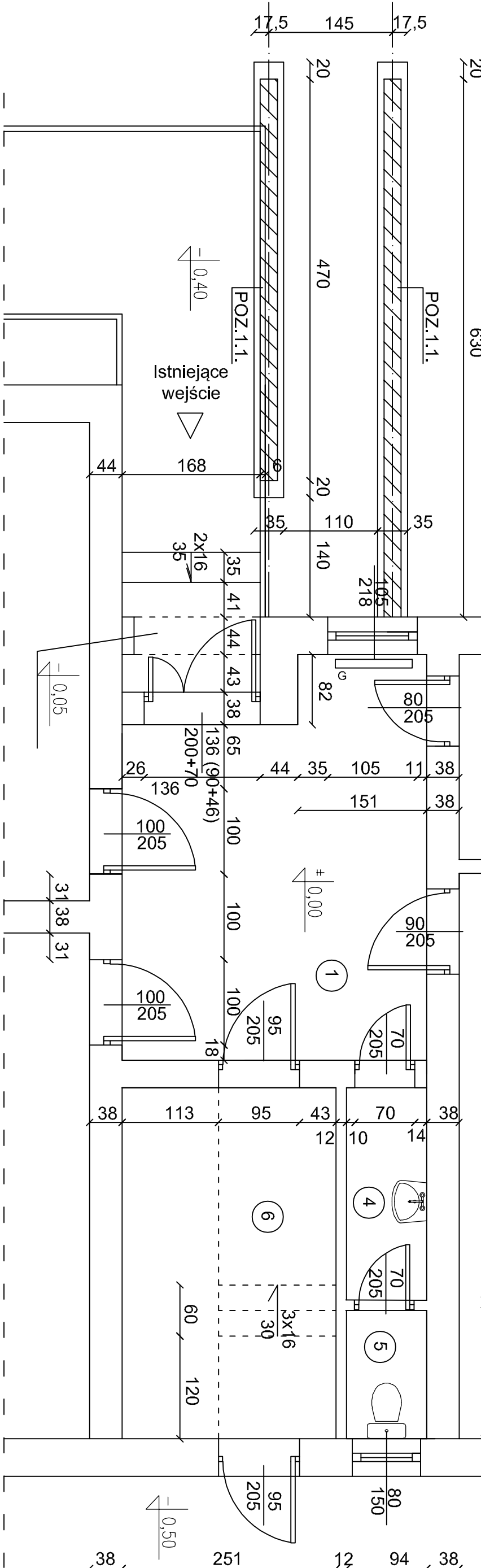
Nr 2: Ø 6 A-IIIN co 20 cm
L= 108 cm x 58 szt

POZ. 1.1.

1:20



Nr 4: Ø 12 A-IIIN
L= 115 cm x 116 szt



ZESTAWIENIE STALI ZBROJENIOWEJ

POZ.	NR PRĘTA	ø [mm]	DŁUGOŚĆ [m]	ILOŚĆ		DŁ. ŁĄCZNA [m]	
				PRĘTÓW x POZ.	RAZEM	ø6 A-III	ø12
Elementy konstrukcyjne							
	1	12	5,00	12	1	12	60,00
	2	6	1,08	58	1	58	62,64
	3	12	0,98	116	1	116	113,68
	4	12	1,15	116	1	116	133,40
DŁUGOŚĆ RAZEM [m]				62,64 307,08			
MASA JEDNOSTKOWA [kg/m]				0,222 0,889			
MASA [kg]				13,91 272,99			
MASA CAŁKOWITA [kg]				286,90			

- 1) Opis kształtu pręta: PN-EN ISO 3766 metoda B (osiowo)
2) Opis długości haka: gąboryłowy
3) Długość pręta L: suma wyników osiowych

ZESTAWIENIE:

Ilość betonu klasy C8/10 => 0,638 m³

Ilość betonu klasy C25/30 => 2,131 m³

Ilość szalunków z desek o grubości 25 mm => 10,48 m²

PRZEDSIĘBIORSTWO INŻYNIERYJNO - PROJEKTOWE "OSENKA" - KINGA ZAWISTOWSKA ul. Mikołaja Kopernika 3/13; 14-200 Iława NIP: 744-103-71-31; tel.: +48 695 385 007 e-mail: projekt-osenka74@wp.pl	
PROJEKT TECHNICZNY REMONTU	
TEMAT:	Rzut fundamentów pod pochylnię
OBJEKT:	Remont, przebudowa sanitariatów w budynku Oddziału Przedszkolnego w Kropie Kaszubskiej na działkach Nr 54/7/4
INWESTOR:	Gmina Nowa Wieś Leśna ul. Granwalczka 24, 84-351 Nowa Wieś Leśna
STADIUM:	PROJEKT TECHNICZNY REMONTU
BRANŻA:	KONSTRUKCJA
AUTORZY DOKUMENTACJI:	
BRANŻA:	IMIĘ I NAZWISKO
Podpis:	inż. FRANCISZEK MARIUSZAK upr. bud. nr: 35/78 LWS/Śląsk
Opracował:	inż. ANDRZEJ ZAWISTOWSKI
NR RYS.:	SKALA: 1:50
DATA OPRACOWANIA: 26.05.2025r.	